



# FICHA TÉCNICA





# Contenidos

1	DETALLES DEL PRODUCTO.....	3
2	BENEFICIOS DEL PRODUCTO .....	3
3	CARACTERÍSTICAS TÉCNICAS.....	4
4	REFERENCIAS DE USO.....	6
5	PREMIOS Y AVALES.....	6
6	CONTACTOS.....	6

## 1 DETALLES DEL PRODUCTO

NOMBRE: WINTELI

LÍNEA DE PRODUCTO / SERVICIO: SEGURIDAD

FECHA DE LANZAMIENTO: 2017

CLASIFICACIÓN: SOFTWARE

DISPONIBLE EN: Servidor Local

DESCRIPCIÓN:

Winteli es un sistema de video vigilancia con análisis inteligente, que mediante las cámaras de vigilancia y un sistema de alarmas facilita la protección y seguridad de la entidad que la implemente.

Funciona mediante un puesto de mando que se conecta en red con cámaras de video vigilancia IP o analógicas, lo que permite que el control y monitoreo de estas pueda realizarse desde diferentes PC e incluso teléfonos móviles, tributando a un centro de datos.

Cuenta con diferentes tipos de alarmas que lo hacen más eficiente en el control y la seguridad: alarma visual, sonora, alarma mediante un SMS, alarma mediante una llamada telefónica.



## 2 BENEFICIOS DEL PRODUCTO

- Permite el monitoreo y control a distancia de las cámaras de vigilancia.
- Reduce los incidentes de seguridad.
- Controla los diferentes entornos desde un punto de control centralizado.
- Genera alarmas ante la ocurrencia de eventos extraordinarios.
- Interfaces flexibles, intuitivas y amigables
- Uso óptimo del personal de seguridad
- Reconocimiento facial
- Reconocimiento de matrículas de auto

### 3 CARACTERÍSTICAS TÉCNICAS

La plataforma tecnológica integral de videovigilancia, análisis de patrones y señales inteligentes es una solución que permite la configuración de un centro de monitoreo, así como la gestión y configuración de las cámaras de videovigilancia.

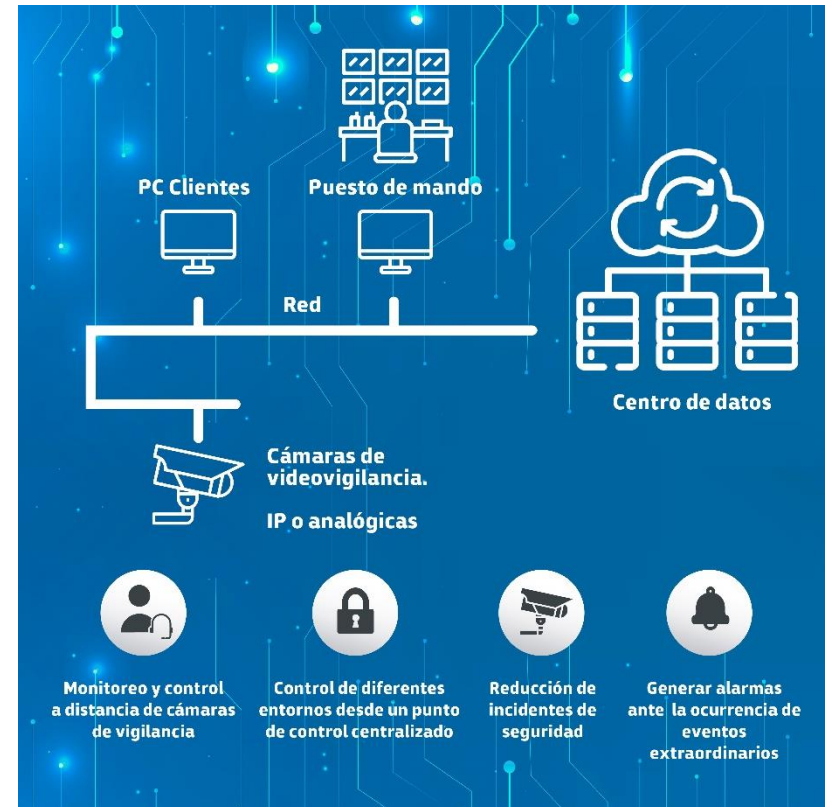
Este sistema está estrechamente relacionado con las alarmas sucedidas, permitiendo el seguimiento del área involucrada mediante las cámaras del circuito cerrado de televisión.

Permite, además, ejecutar tareas de grabación, paneo, movimiento hacia un sector y de detección de movimiento planificadas en el centro de monitoreo.

Cuenta con un servidor de *streaming* que brinda a diferentes clientes en tiempo real el flujo de video de las cámaras y un servidor de publicación encargado del manejo y publicación de las medias almacenadas. Además, registra y almacena todas las acciones y eventos realizados sobre las cámaras y los servidores para la representación gráfica y análisis detallado de estos.

Esta solución implementa interfaces estándares para el control de las cámaras, lo cual asegura su integración con una gran diversidad de proveedores en una amplia gama de equipamiento.

Puede además vincularse con otros sistemas para intercambiar órdenes y notificaciones en virtud de potenciar la seguridad física de las instalaciones.



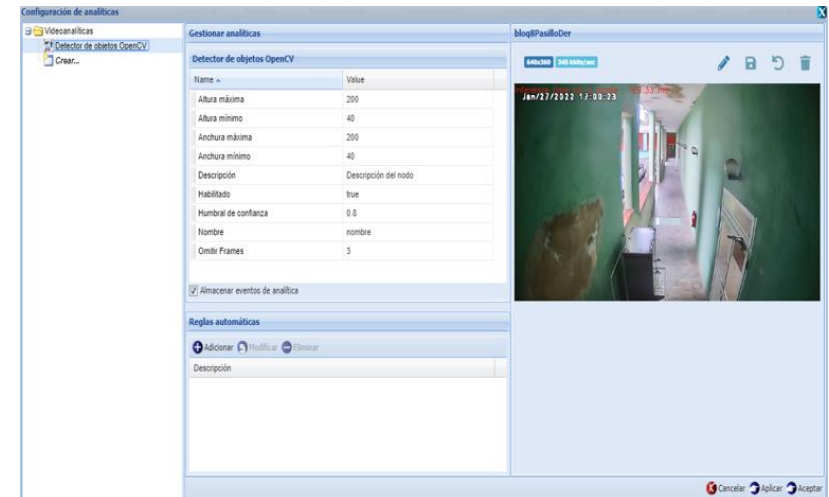
El sistema está distribuido en dos subsistemas principales (Configuración de sistemas y Monitoreo y control) que contienen el resto de las funcionalidades agrupadas por módulos y el acceso a ellos está en correspondencia con las tareas a desarrollar por cada usuario, dependiendo de su responsabilidad en la aplicación.

La Configuración de sistemas permite la gestión y configuración de las cámaras, así como de los servidores, los despliegues y vistas asociados a los mismos.

En el subsistema Monitoreo y control se realiza la supervisión y el control de las cámaras que conforman el sistema.

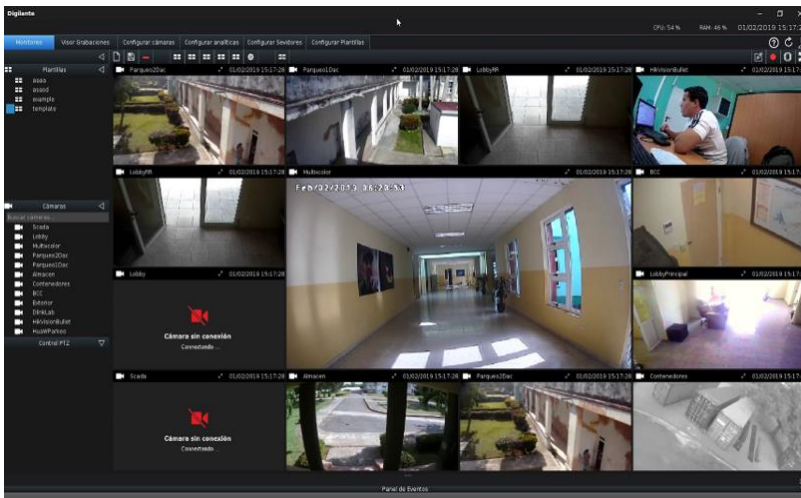
Este permite monitorear las cámaras desde las diferentes vistas y despliegues creados y configurados en el subsistema Configurar sistema, así como el monitoreo de las trazas generadas.

Además, permite capturar imágenes y videos que pueden ser visualizados en caso de que estén publicados o publicarlos en caso contrario.



Brinda las siguientes funcionalidades:

- **Analítica de detección de movimientos:** si se produce algún movimiento en la escena que capta la cámara, las imágenes serán almacenadas y en caso contrario, se desechan.
- **Analítica de detección de movimiento con seguimiento:** se encarga del seguimiento de objetos.
- **Genera la trayectoria** de un objeto durante el tiempo conociendo su posición en cada secuencia del video.
- **Analítica de aparición/ desaparición de objetos:** señala donde existía un objeto que ya no está.
- **Analítica de conteo de personas:** herramienta para medir de forma automatizada y confiable el tráfico de personas en un área determinada.
- **Analítica de reconocimiento de rostros:** reconoce las personas mediante la cámara de video vigilancia e identifica si la información personal del mismo se



encuentra alojada en la base de datos, para su posterior registro o control de acceso a una entidad.

- **Analítica de reconocimiento de matrícula de vehículos:** se emplea para el control de entrada y salida de vehículos en áreas restringidas.
- **Analítica de detección de objetos:** herramienta que identifica objetos en tiempo real, según los elementos que tiene en base datos para la cual ha sido entrenada.
- **Configuración de analíticas:** brinda la opción de configurar y crear analíticas.
- **Búsqueda forense:** se puede buscar y supervisar imágenes de video registradas. Puede definir criterios de búsqueda y enviar consultas de sucesos y alertas que desee supervisar. La información puede filtrarse por búsqueda de matrícula, de rostro y detección de movimiento.

#### 4 REFERENCIAS DE USO

- Geysel. Grupos electrógenos y servicios eléctricos.
- ICRT.
- CIM. Centro de Inmunología Molecular.
- INEL. Ingeniería.
- TRD Caribe.
- Havana Club.
- Instituto Nacional de Recursos Hidráulicos.
- Volvo Penta.
- EES. Empresa de cemento Mártires de Artemisa.
- BRASCUBAS HABANA
- Palco Habana.

#### 5 PREMIOS Y AVALES

- Ciberseguridad 2018, Mención, de Seguridad Física (Vigilante)

Sistema Integral

#### 6 CONTACTOS

 Calle 296A, e/ 207 y 203,  
municipio Boyeros, La Habana  
(+53)7 837 3600 / (+53)7 837 3611  
xetid@xetid.cu  
www.xetid.cu